



Kreisklinik Altötting

Vinzenz-von-Paul-Straße 10
84503 Altötting
Tel.: +49 (0) 86 71 / 509-0

Kreisklinik Burghausen

Krankenhausstraße 1
84489 Burghausen
Tel.: +49 (0) 86 77 / 880-0

Fachabteilungen / Medizinische Hauptabteilungen

- Allgemein-, Viszeral-, Thorax-, endokrine und minimalinvasive Chirurgie
- Anästhesie / Intensivmedizin
- Gefäßmedizin / Gefäßchirurgie
- Geriatrische Rehabilitation / Akutgeriatrie
- Gynäkologie / Geburtshilfe
- Medizinische Klinik I
- Medizinische Klinik II
- Neurologie
- Radiologie
- Unfallchirurgie / Handchirurgie
- Urologie / Kinderurologie
- Zentrum für Kinder- und Jugendmedizin (Pädiatrie)

Interdisziplinäre Einrichtungen

- Darmzentrum INN-SALZACH
- Gefäßmedizin
- Interdisziplin. Tumorkonferenz
- Interdisziplin. Viszeralstation
- Interdisziplin. Palliativstation

Medizinische Belegabteilungen

- Chirurgische Belegärzte
- Gynäkologie
- HNO
- Orthopädie

Bildungszentrum für Ausbildung, Fort- und Weiterbildung im Pflegedienst

- Krankenpflegeschule Altötting
- Kinderkrankenpflegeschule Altötting
- Innerbetriebliche Fortbildung
- Innerbetriebliche Weiterbildung u.a. in Fachweiterbildung OP (DKG), Fachweiterbildung Intensivpflege und Anästhesie (DKG), Stationsleitung (DKG), Praxisanleiterkurs (KrpflG)

Ihr Gesundheitsversorger in der Region Inn-Salzach

Als Schwerpunkt-Klinik in der Region verfügen die Kreiskliniken Altötting-Burghausen, Anstalt des öffentlichen Rechts des Landkreises Altötting, über folgende Merkmale und Ausstattungen:

- Akademisches Lehrkrankenhaus der LMU München
- Hochtechnologiezentrum
- Zertifiziertes Darmzentrum INN-SALZACH
- Schwerpunktversorgung, Versorgungsstufe 2 am Standort Altötting
- Praxis für Strahlentherapie mit zwei Linearbeschleunigern
- Hybrid-OP am Standort Burghausen
- Zertifiziertes regionales Traumazentrum im Traumanetzwerk München-Oberbayern-Süd
- Zertifiziertes Kompetenzzentrum für Koloproktologie
- Zertifiziertes Gynäkologisches Krebszentrum INN-SALZACH
- Zertifizierte CHEST PAIN UNIT

Klinikleitung

Vorstand: **Michael Prostmeier** | Verwaltungsdirektor: **Robert Moser**
Ärztlicher Direktor: **Chefarzt Prof. Dr. Dr. Michael R. Kraus**
Pflegedirektor: **Bernd Henke**

Zertifiziert

Die Kreiskliniken Altötting-Burghausen sind zertifiziert im Gesamtunternehmen nach DIN ISO 9001:2008 durch den TÜV Süd.

Aktuell und umfassend: Website und Newsletter

Auf unserer Website finden Sie weitere nützliche Informationen, u.a. die **Sprechzeiten** aller Abteilungen und einen **Veranstaltungskalender**. Bestellen Sie online auch unseren aktuellen Newsletter unter: www.diekreiskliniken.de



Sektionsleiter
Hämatologie,
Intern. Onkologie,
Palliativmedizin
Leitender Oberarzt
**Dr. med.
Johannes Spes**



Ärztlicher Direktor
Chefarzt
Medizin. Klinik II
**Prof. Dr. Dr.
Michael R. Kraus**
Internist, Gastroenterologe



Oberarzt
Dr. Thomas Will
Hämatologie,
Intern. Onkologie



Fachärztin
Cornelia Schäffer
Hämatologie /
Internistische Onkologie,
Palliativmedizin



Stationsleitung Pflege
Rita Niederhammer
Fachpflege Palliativmedizin

Sekretariat & Sprechstunde in Altötting

Hämatookologische Spezialsprechstunde
Tel.: +49 (0) 86 71 / 509-1866 Fax: -1922
Mail: onkologie@diekreiskliniken.de
Sprechstunde **Mo Mi Do 08.00 – 11.30 Uhr**
und nach tel. Vereinbarung



Frau Kimberger

Onkologische Therapieambulanz
Tel.: +49 (0) 86 71 / 509-1010 Fax: -1017



Frau Kastenberger

Hämatookologie Station 2.5/6
Tel.: +49 (0) 86 71 / 509-1433

Palliativstation
Tel.: +49 (0) 86 71 / 509-1569

www.diekreiskliniken.de

Nr. 19047 – Stand der Inform. 05/2014
Konzept und Gestaltung: art-connect
Fotos: www.erwino.com – Fotolia



Medizinische Klinik II

Hämatologie Onkologie Palliativmedizin



Ganzheitliche Behandlung

Im Fokus:
Diagnostik und Therapie
von Blut- und
Krebserkrankungen

www.diekreiskliniken.de

Willkommen in
der Onkologie



Ganzheitliche und schonende Therapie

Im Rahmen des Schwerpunkts **Hämatologie / Onkologie** und **Palliativmedizin** wird sowohl die **Diagnostik** als auch **Therapie** von Bluterkrankungen sowie von gut- und bösartigen Neubildungen bzw. Krebserkrankungen durchgeführt.

Zu den häufigsten Erkrankungen gehören z. B. Tumore von

- Blut- und Lymphdrüsen system (Leukämien, Lymphome)
- Lunge
- Brustdrüse
- Prostata
- Magen- / Darmtrakt

Schonende Diagnostik

Mit Ultraschall (Sonographie) ist es möglich, **nebenwirkungsfrei die inneren Organe zu beurteilen** und Änderungen im Verlauf zu verfolgen. Im Bedarfsfall kann mit dieser Methode gezielt Gewebe über eine minimal eingreifende Punktion gewonnen werden.

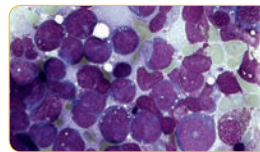
Präzise Diagnostik für gezielte
Behandlung und Therapie

Blut- und Knochenmarksdiagnostik

Bei Bluterkrankungen ist es häufig erforderlich, Knochenmark aus dem Beckenbereich zu gewinnen und **mikroskopisch** oder mit **weiteren**

Spezialtests (z.B. Immunzytologie, Zytogenetik) zu untersuchen.

Der überwiegende Teil dieser Diagnostik erfolgt vor Ort in der Klinik



Tumorzellen in Vergrößerung

Onkologische Therapie

Häufig ist es erforderlich, eine medikamentöse Tumortherapie durchzuführen. Hierzu gehört z.B. die Chemotherapie als Infusions- oder Tablettentherapie, aber auch moderne, gezielte Antikörper- und Immuntherapien. Häufig kann dies ambulant in unserer **interdisziplinären onkologischen Therapieambulanz** im Dienstleistungs- und Facharztzentrum (DI.FAZ) an der Kreisklinik erfolgen.

Durch **moderne Therapiemethoden** treten meist keine schwerwiegenden Nebenwirkungen mehr auf. Zusätzlich besteht die Möglichkeit einer **psychoonkologischen Betreuung**. Daneben bieten wir auch **Ernährungsberatung** und weitere Gespräche mit unseren qualifizierten onkologischen Fachpflegekräften an.



24 Stunden für Sie da.
Notfallversorgung rund um die Uhr

Interdisziplinäre Zusammenarbeit für eine umfassendes Therapiekonzept

Unsere Sektion ist tragender Bestandteil der wöchentlich stattfindenden **Tumorkonferenz**. Hier werden alle onkologischen Fälle vorgestellt und gemeinsam mit allen Spezialdisziplinen besprochen, um das **bestmögliche Therapiekonzept** festzulegen.

In den **zertifizierten Krebszentren** arbeiten wir mit entsprechenden **Experten nahtlos zusammen** (Darmzentrum INN-SALZACH, Gynäkologisches Krebszentrum, Strahlentherapie). Falls erforderlich, kooperieren wir mit externen universitären Zentren wie z. B. die **Uni-Kliniken München Großhadern, München rechts der Isar und Uni-Klinik Regensburg**.

Als **akademisches Lehrkrankenhaus** nehmen wir an großen Therapiestudien teil.



Hand in Hand mit Experten
verschiedener Kliniken

Palliativmedizin

Bei einem Teil der Tumorerkrankungen ist keine Heilung möglich. Wenn die Erkrankung trotz Therapie fortschreitet, zielt die Betreuung ganzheitlich auf die **Linderung von Symptomen** sowie die **Erhaltung und Verbesserung der Lebensqualität**. Das Leben soll auch in der letzten Phase lebenswert bleiben.

Weitere Informationen erhalten Sie in der Broschüre der Palliativstation und insbesondere im persönlichen Gespräch mit uns.

Leistungsspektrum

- Ambulante Chemotherapie in unserer Tagesklinik, Radiochemotherapie in Zusammenarbeit mit der Strahlentherapie
- Stationäre Chemotherapie, falls nötig unter Isolationsbedingungen;
- Immun- und Zytokintherapie/ Antikörpertherapie/ Hormontherapie
- Ambulante Transfusionstherapie
- Sonographisch gezielte Organ- und Ergusspunktionen
- Knochenmarksdiagnostik und zytomorphologische Untersuchungen vor Ort
- Ausführliche Labordiagnostik inklusive Diagnostik von Gerinnungsstörungen
- Nachsorgeuntersuchungen
- Onkologische Ernährungsberatung
- Sozialmedizinische Beratung
- Psychoonkologische Betreuung
- Erstellung und Einholen von Zweitmeinungen



Wir nehmen uns gerne Zeit für Sie.